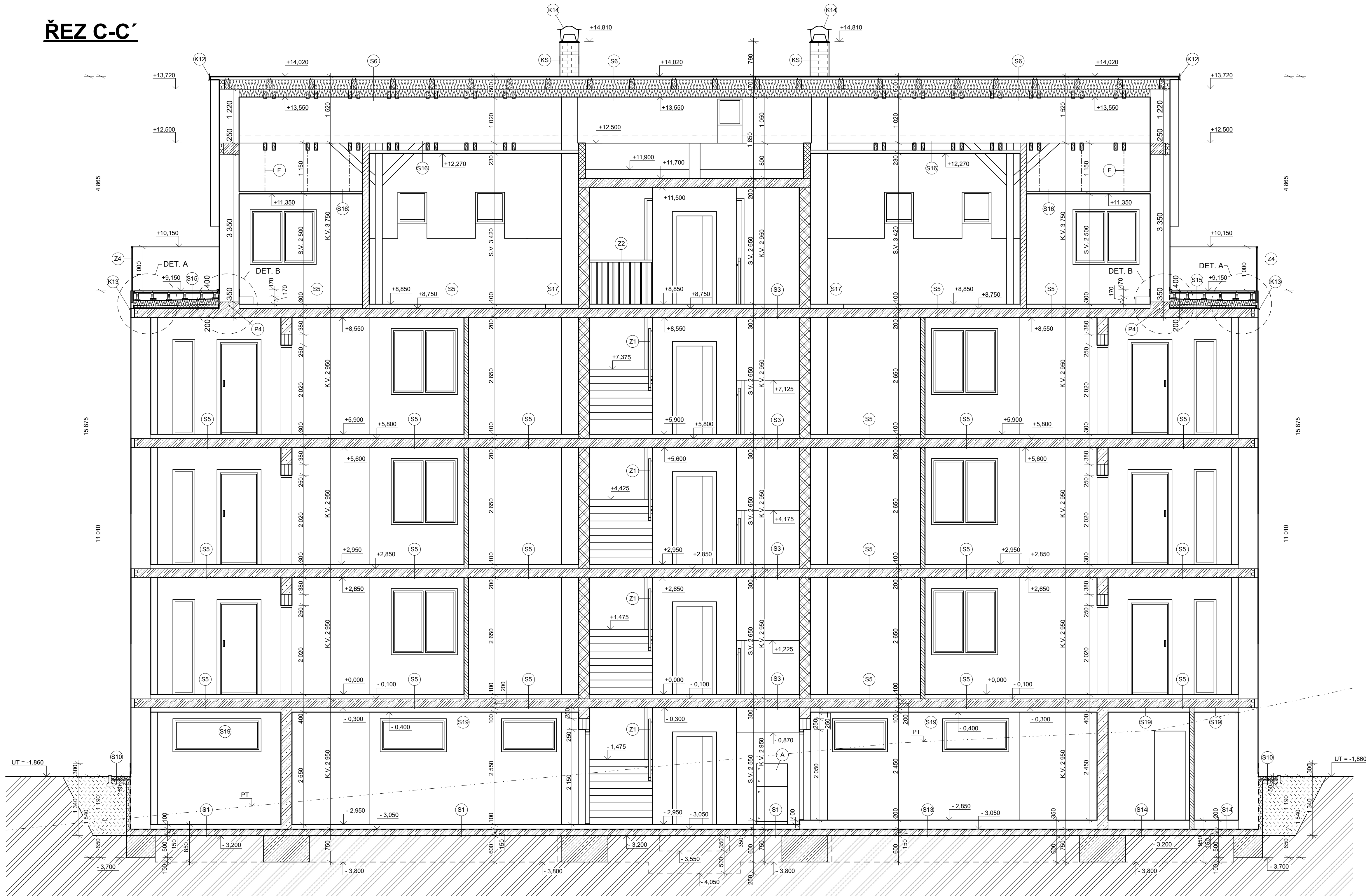


ŘEZ C-C'



LEGENDA MATERIÁLŮ

- ŽELEZOBETON TR. C30/37
- PROSTÝ BETON TR. C20/25
- POROTHERM 44 TB PROFIL NA MALTU PRO TENKÉ SPÁRY POROTHERM PROFIL, P10, $\lambda = 0,079$ W/mK
- POROTHERM 24 PROFIL NA MALTU PRO TENKÉ SPÁRY POROTHERM PROFIL, P10
- POROTHERM 25 AKU SYM NA MALTU M10, P15 - $R_w = 58$ dB
- POROTHERM 14 PROFIL NA MALTU PRO TENKÉ SPÁRY POROTHERM PROFIL
- POROTHERM 8 PROFIL NA MALTU PRO TENKÉ SPÁRY POROTHERM PROFIL
- SDK PŘÍČKA TL. 150 MM
- PRVKY KROVY - DŘEVO SMRK, IMPREGNOVANÉ
- ZEMINA PŮVODNÍ
- ZEMINA NASYPANÁ HUTNĚNÁ VO VRSTVÁCH 250 MM
- ZÁSYP Z DRCENÉHO KAMENE
- TEPELNÁ IZOLACE XPS/EPS
- TEPELNÁ IZOLACE NA BÁZI MINERÁLNÍCH VLÁKEN TL. 180, 160 MM
- HYDROIZOLACE DLE SPECIFIKACÍ SKLADEB

POPIS:

- A BOX PRO VÝTAHOVÝ HYDRAULICKÝ AGREGÁT A ELEKTRO ROZVADĚČ UMÍSTĚNÝ POD SCHODIŠTĚM VEDLE VÝTAHOVÉ ŠACHTY
- F REKTIKAČNÍ NONIOVÝ ZÁVĚS
- KS SYSTÉMOVÝ KOMIN SCHIEDEL ABSOLUT, KOMINOVÁ VLOŽKA - 200 MM, KOMINOVÉ TVAROVKY: 360x500 MM, S VĚTRACÍ ŠACHTOU + DILATACE Z MINERÁLNÍ VLNÝ TL. 30 MM, KOMINOVÝ PLÁŠT Z VLÁKNITÉHO BETONU
- Z1 Z2 OCELOVÉ ZÁBRADLÍ - VIZ. SPECIFIKACE ZÁMEČNICKÝCH VÝROBKŮ
- Z4 VENKOVNÍ SKLENĚNÉ ZÁBRADLÍ - LEPENÉ/KALENÉ BEZPEČNOSTNÍ TVRZENÉ SKLO ESG/SGS 88 2 2 x 6 mm UKONČENÉ NEREZOVÝM MADLEM 25/25/2 mm, UCHYCENÍ SKLA POMOCÍ PROFILŮ U A KOTVENÝ DO ŽB STROPU, VIZ. DETAIL A
- K12 ZÁVĚTRNÉ LEMOVÁNÍ - POZINKOVANÝ PLECH
- K13 PLECHOVÁ OKAPNICE - HLINÍKOVÝ LAKOVANÝ PLECH
- K14 PROTIDEŠTOVÁ KOMINOVÁ STRÍŠKA - NEREZOVÁ OCEL
- P4 ŽB OBRÁCENÝ PRŮVLAK - 440x350 mm, VÝTUŽNÁ NAVRŽENA A POSOUZENA STATICKÝM VÝPOČTEM

S1 PODLAHA SUTERÉNU

- BETONOVÁ LEŠTĚNÁ MAZANINA C20/25 50 MM
- SEPARAČNÍ PE FÓLIE 40 MM
- TEPELNÁ IZOLACE EPS 100, $\lambda = 0,037$ W/mK, 100 kPa 4,5 MM
- HYDROIZOLAČNÍ PÁS Z SBS MODIFIKOVANÉHO ASFALTU S VLOŽKOU Z POLYESTEROVÉ ROHOŽE, PEVNOST 1200 N/50 mm, TRÍDA E 4 MM
- HYDROIZOLAČNÍ PÁS Z SBS MODIFIKOVANÉHO ASFALTU TYPU S VLOŽKOU ZE SKLENĚNÉ TKANINY, 4,5 kg/m², TRÍDA E
- ASFALTOVÁ PENETRAČNÍ EMULZE

S3 PODLAHA SCHODIŠTĚ. PODESTY A MEZIPODESTY

- SLINUTÁ KERAMICKÁ DLAŽBA R10, ROZMĚRY: 600x600 9,5 MM
- FLEXIBILNÍ CEMENTOVÉ LEPIDLO C1T 4 MM
- BETONOVÁ MAZANINA C20/25 + KARISIT® a6 - 150x150 46 MM
- SEPARAČNÍ PE FÓLIE
- AKUSTICKÁ IZOLACE Z MINERÁLNÍCH VLÁKEN, $\lambda = 0,036$ W/mK, 40 kPa, A1 40 MM

S5 LAMINÁTOVÁ PODLAHA

- LAMINÁTOVÁ PODLAHA, TRÍDA ZÁTĚŽE 32 8 MM
- VYROVNÁVACÍ, AKUSTICKÁ PODLOŽKA 5,5 MM
- SEPARAČNÍ, PAROTĚSNÍCÍ FÓLIE 0,2 MM
- ANHYDRITOVÝ POTĚR CA-C20-F4 + POTRUBÍ PODLAHOVÉHO VYTÁPĚNÍ ø16 mm 55 MM
- SEPARAČNÍ PE FÓLIE
- AKUSTICKÁ IZOLACE T-N Z ČEDIČOVÝCH MINERÁLNÍCH VLÁKEN, $\lambda = 0,036$ W/mK, 40 kPa, A1 30 MM

S6 SKLADBA STŘEŠNÍHO PLÁŠTĚ

- PÁLENÁ STŘEŠNÍ KRYTINA, POKRYTÍ ENGObA, BSK 30° 30 MM
- ZÁVĚSNÉ LATĚ 40/60 mm (SMRK), KRYCÍ DÉLKA 340 mm 40 MM
- KONTRALATĚ 40/60 mm (SMRK), PODLEPENO TĚSNÍCÍ PÁSKOU 40 MM
- DOPĚLNÁ DIFÚZNĚ OTEVŘENÁ HYDROIZOL. FÓLIE, SLEPENÉ SPOJE 0,48 MM
- DŘEVĚNÝ ZÁKLOP PALUBKY P+D 21 MM
- TEPELNÁ IZOLACE Z MINERÁLNÍ PLSTI VLOŽENA MEZI KROKVE 120/180, $\lambda = 0,033$ W/mK, A1 180 MM
- TEPELNÁ IZOLACE - DESKY Z MINERÁLNÍCH VLÁKEN VLOŽENY POD KROKVE, $\lambda = 0,035$ W/mK, A1 - PŘIUCHYČENÍ POMOCÍ NÁSTAVCŮ 160 MM
- PAROTĚSNÍCÍ FÓLIE, 80g/m², E 0,2 MM

S10 SKLADBA OKAPOVÉHO CHODNÍKU

- KAMENNÉ OBLÁZKY 16-32 mm 100 MM
- NETKANÁ GEOTEXTILIE, 500 g/m² 160 MM
- ŠTĚRKOPÍSKOVÉ LOŽE ø 4-8 mm 50 MM

S13 PODLAHA POSILOVNÝ

- TVRZENÁ PRYŽOVÁ ROHOŽ - DESKY 1000x1000 mm, TRÍDA REAKCE NA OHĚNĚ, VOLNĚ KLADENY 16 MM
- ANHYDRITOVÝ POTĚR CA-C20-F4 + POTRUBÍ PODLAHOVÉHO VYTÁPĚNÍ ø16 mm 55 MM
- SEPARAČNÍ FÓLIE
- TEPELNÁ IZOLACE EPS 150, $\lambda = 0,035$ W/mK, 150 kPa 120 MM
- HYDROIZOLAČNÍ PÁS Z SBS MODIFIKOVANÉHO ASFALTU S VLOŽKOU Z POLYESTEROVÉ ROHOŽE, PEVNOST 1200 N/50 mm, TRÍDA E 4,5 MM
- HYDROIZOLAČNÍ PÁS Z SBS MODIFIKOVANÉHO ASFALTU TYPU S VLOŽKOU ZE SKLENĚNÉ TKANINY, 4,5 kg/m², TRÍDA E 4 MM
- ASFALTOVÁ PENETRAČNÍ EMULZE

S14 SOCIÁLNÍ MÍSTNOSTI POSILOVNÝ - KERAMICKÁ DLAŽBA

- SLINUTÁ KERAMICKÁ DLAŽBA, 600x600x10 mm, R10, 0,5% <ø3,0% 10 MM
- CEMENTOVÉ FLEXIBILNÍ LEPIDLO C2 TE S1 4 MM
- HYDROIZOLAČNÍ ŠTĚRKA 1 MM
- PENETRACE HLOUBKOVÁ 55 MM
- ANHYDRITOVÝ POTĚR CA-C20-F4 + POTRUBÍ PODLAHOVÉHO VYTÁPĚNÍ ø16 mm 55 MM
- SEPARAČNÍ FÓLIE
- TEPELNÁ IZOLACE EPS 100, $\lambda = 0,037$ W/mK, 100 kPa 120 MM
- HYDROIZOLAČNÍ PÁS Z SBS MODIFIKOVANÉHO ASFALTU S VLOŽKOU Z POLYESTEROVÉ ROHOŽE, PEVNOST 1200 N/50 mm, TRÍDA E 4,5 MM
- HYDROIZOLAČNÍ PÁS Z SBS MODIFIKOVANÉHO ASFALTU TYPU S VLOŽKOU ZE SKLENĚNÉ TKANINY, 4,5 kg/m², TRÍDA E 4 MM
- ASFALTOVÁ PENETRAČNÍ EMULZE

S15 SKLADBA TERASY

- BETONOVÁ TERASOVÁ DLAŽBA, 400x400mm 40 MM
- VZDUCHOVÁ MEZERA + PLASTOVÝ TERČ 1,8 MM
- HYDROIZOLAČNÍ FÓLIE Z PVC - P, PŘÍTĚŽOVANÁ, NA BÁZI MĚKČENÉHO POLYVINYLCHLORIDU S VÝTUŽNOU SKLENĚNOU ROHOŽÍ, 2,15 kg/m², E, 800 N/50 mm 120 MM
- TEPELNÁ IZOLACE EPS GREY 150, $\lambda = 0,031$ W/mK, 100 kPa 60 MM
- SPÁDOVÝ KLÍN Z EPS GREY 150, $\lambda = 0,031$ W/mK, 150 kPa 4,5 MM
- HYDROIZOLAČNÍ ASFALTOVÝ PÁS Z SBS MODIFIKOVANÉHO ASFALTU S VLOŽKOU ZE SKLENĚNÉ TKANINY, 200 g/m² 4 MM
- ASFALTOVÁ PENETRAČNÍ EMULZE
- ŽELEZOBETONOVÁ STROPNÍ DESKA C30/37, B500b 200 MM
- CEMENTOVÝ PODHIZ 2 MM
- VÁPENOCEMENTOVÁ OMÍTKA JEDNOVRSTVÁ 10 MM

S16 SKLADBA PODHLEDU V 4.NP

- PAROTĚSNÍCÍ FÓLIE, 80g/m², E 0,2 MM
- PODHLADOVÝ ROŠT - NOSNÉ CD PROFILY 60x27 mm 27 MM
- SDK PODHLED, $\lambda = 0,21$ W/mK, A2, 10,5 kg/m² 12,5 MM

S17 KERAMICKÁ DLAŽBA U KRBOVÝCH KAMEN

- SLINUTÁ KERAMICKÁ DLAŽBA, 600x600x10 mm, R10, 0,5% <ø3,0% 10 MM
- CEMENTOVÉ FLEXIBILNÍ LEPIDLO C2 TE S1 4 MM
- ANHYDRITOVÝ POTĚR CA-C20-F4 + POTRUBÍ PODLAHOVÉHO VYTÁPĚNÍ ø16 mm 55 MM
- SEPARAČNÍ FÓLIE
- AKUSTICKÁ IZOLACE T-N Z ČEDIČOVÝCH MINERÁLNÍCH VLÁKEN, $\lambda = 0,036$ W/mK, 40 kPa, A1 30 MM

S19 SKLADBA PODHLEDU V 1.S

- TEPELNÁ IZOLACE Z MINERÁLNÍ SKLENĚ PLSTI VLOŽENA DO PODHLEDU, $\lambda = 0,033$ W/mK, A1 60 MM
- NOSNÉ CD PROFILY 60x27 mm, PROFILY KOTVENY NA PŘÍMÉ ZÁVĚSY 27 MM
- SDK PODHLED, $\lambda = 0,21$ W/mK, A2, 10,5 kg/m², PŘIKOTVEN K NOSNÉMU CD PROFILU 12,5 MM

0,000 = 216,88 m.n.m. BpV./SOUŘADNICOVÝ SYSTÉM JTSK

DRUH PRÁCE	BAKALÁŘSKÁ PRÁCE	
VYPRACOVAL	Adam Pazderka	
VEDOUČÍ PRÁCE	prof. Ing. Jitka Mohelníková Ph.D.	
STAVEBNÍK	Vojtěch Otáhal, Pionýrská 974, Velké Bílovice 691 02	
MÍSTO STAVBY	Parc. č. 4542/244 k.ú. Hustopeče u Brna [649864]	
NÁZEV PRÁCE	BYTOVÝ DŮM	
STAVEBNÍ OBJEKT	SO - 01 BYTOVÝ DŮM	
ČÁST	D.1.1 ARCHITEKTONICKO - STAVEBNÍ ŘEŠENÍ	
OBSAH:	ŘEZ C-C'	
FORMÁT	8xA4	
DATUM	5/2023	
STUPEŇ PD	DPS	
MĚŘÍTKO:	1:50	
ČÍSLO VÝKRESU:	D.1.1.09	